

B 170 + Mo



Bór (B) potřebují rostliny po celou dobu růstu. **Bór je v rostlinách nepohyblivý, stav rostlin tedy závisí na tom, aby měly neustálý přísun tohoto stopového prvku.**

Molybden (Mo) má příznivý účinek na růst obilnin i širokořádkových plodin. Luskoviny vyžadují pro normální růst více molybdenu než ostatní rostliny. Nitrogenní bakterie na kořenech luštěnin využívají molybden při procesu fixace vzdušného dusíku.

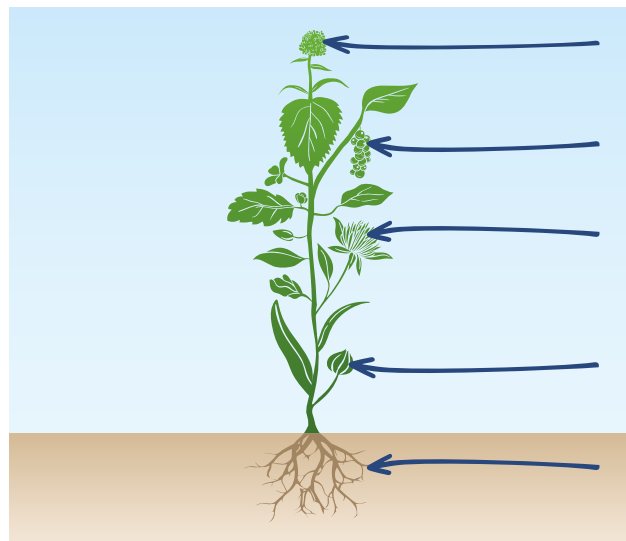
Směs bóru a molybdenu zlepšuje imunitní systém rostlin. Rostliny potřebují bór a molybden po celou dobu jejich růstu a nelze je nahradit jinými prvky. Faktory způsobující nedostatek bóru jsou sucho, nízké teploty a nebo naopak vysoký úhrn srážek v krátké době. Nedostatek bóru vzniká kvůli nepoměru bóru a vápníku a také kvůli nízkému obsahu organických látek v půdě. Vápník brání vstřebávání bóru v zásaditých půdách.

BÓR A MOLYBDEN STIMULUJÍ:

- tvorbu květů a kvetení
- určují životaschopnost pylu
- tvorbu pupenů
- růst semen a plodů
- zvyšují odolnost proti houbovým chorobám
- zvyšují odolnost proti suchu

VÝHODY:

- stimuluje tvorbu rozmnožovacích orgánů rostliny
- zlepšuje růst semen a plodů
- urychluje přenos cukru
- zlepšuje vývoj kořenového systému
- zvyšuje odolnost proti houbovým chorobám
- zlepšuje odolnost proti suchu
- stimuluje syntézu chlorofylu
- zlepšuje fotosyntézu
- zvyšuje obsah škrobu
- urychluje redukci dusičnanu a syntézu bílkovin
- zvyšuje obsah bílkovin
- zvyšuje proces fixace dusíku v kořenech luštěnin
- pomáhá absorbovat dusík a udržuje rovnováhu v rostlině
- pomáhá účinněji absorbovat vápník



DOPORUČENÍ

Hnojivo je vhodné pro všechny druhy plodin k aplikaci na list nebo zalévání, je-li zapotřebí větší množství bóru (B) a molybdenu (Mo), aby se vyvážil náhlý nedostatek těchto prvků.

SLOŽENÍ

	Podíl %	Množství g/l
Bor (B)	12	170
Molybden (Mo)	0,5	7
pH (1:10 H ₂ O)	8,3-8,5	
Hustota 20°C, g/ml	1,42	

BALENÍ



Doporučení pro hnojení přípravkem B 170 + Mo:

Plodiny	Míra hnojení	Způsob a doba hnojení
Obilniny	0,3-0,5 l/ha	Ošetření listů BBCH 37-61
Olejniny	0,5-1,0 l/ha	Ošetření listů: I- (BBCH 13-15) 3-4 listy, II-(BBCH 14-16) 5-6 listů; III-(33-50) butonizace; IV- (BBCH 50-60) před rozkvětem
Luskoviny		Ošetření listů: I - (BBCH 11-13) 3-5 listů; II - (BBCH 39-50) začátek butonizace
Řepa	1,0-1,2 l/ha	Ošetření listů: I - (BBCH 14-16) 2-4 listy; II - (BBCH 18-20) 6-8 listů; III - (BBCH 31-39)
Kukuřice	0,5-1,0 l/ha	Ošetření listů - fáze 2-4 listů
Brambory	0,25-0,5 l/100 l vody	Ošetření listů: I - (BBCH 21-30) rozvoj listoví a růst stonku; II - (BBCH 40-50) tvorba hlíz; III - (BBCH 40-60) před rozkvětem
Zelenina	0,25-0,5 l/100 l vody / zalévání 0,2-0,5% roztokem	Ošetření listů / zalévání v době butonizace, počátečkuzkvětu nebo tvorby hlíz, 3-5 krát
Ovocné výsadby		Stříká se/zalévá se během formování plodů
Réva vinná		Stříká se/zalévá se před květem a během formování bobulí
Okrasné rostliny a semenáčky		Postříkejte/zalijte, aby rostliny lépe zakořeňovaly

*Roztok 0,2-0,5% (200-500 ml / 100 l vody)

KOMPATIBILITA

B 170 + Mo lze používat v kombinaci s mnoha hnojivy a pesticidy (insekticidy, fungicidy). **Nepoužívejte** v kombinaci s produkty s vysokým obsahem mědi (Cu), síry (S), minerálních olejů a alkalickými produkty (pH nad 8). Před namícháním se doporučuje smíchat malé množství směsi a zkontrolovat, zda v něm nejsou usazeniny.